

Pasteurallee 13 - Haus 6 - Wohnung 604

1.OG / 2 Zimmer / ca. 54,4 m² / Balkon / barrierefrei

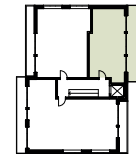
Lage in den Häusern 1-6



Pasteurallee 3-13

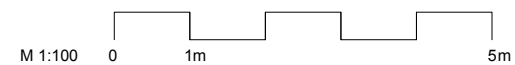
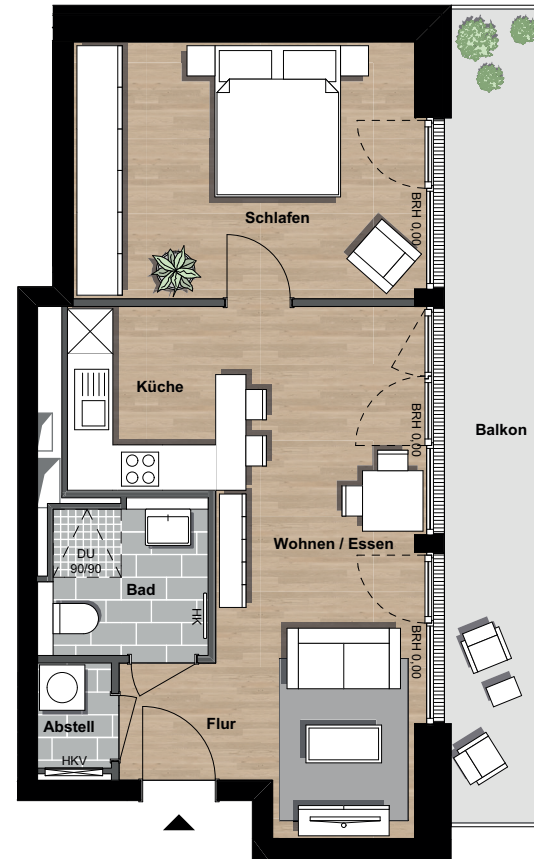
Lage im Objekt

HAUS 6



Legende

- Hecke /Sträucher
- Blumenbeet
- SNR-Fläche
- Schachtdeckel
- Schacht
- Heizkörper
- AHD Abhangdecke
- Heizkreisverteiler & Elektrounterverteiler



Wohnfläche	m ²
Flur	2,0
Abstell	1,4
Bad	4,3
Schlafen	15,7
Wohnen/Essen/Küche	23,5
Balkon (50%)	7,5
(100%)	(15,0)
Gesamt	54,4

Ein Projekt von:



bouwfonds property development

Dieser Plan repräsentiert den Stand der Planung 08/2020. Alle Wohnungen sind mind. barrierefrei. Die angegebenen Flächen sind Zirkmaße und basieren auf der WoFLV 2004. Terrassen und Balkone werden mit 50% ihrer Grundfläche, jedoch mit max. 20% der inneren Wohnfläche angerechnet. Bitte beachten Sie, dass sich noch Änderungen durch die Ausführungsplanung ergeben können, soweit sie sich technisch als zweckmäßig oder notwendig erweisen oder auf behördlichen Auflagen beruhen. Die abgebildeten Einrichtungsgegenstände einschließlich der Einbauküche dienen lediglich der Illustration und sind nicht im Kaufpreis enthalten. Verbindlich für die Ausführung sind allein die beurkundeten Unterlagen. Für die nutzerseitige Möblierung sind die genauen Maße vor Ort zu nehmen. Alle Angaben erfolgen nach Aussage Dritter. Daher kann keine Gewähr für die Richtigkeit und Vollständigkeit der Informationen übernommen werden.

Stand: 09/2020